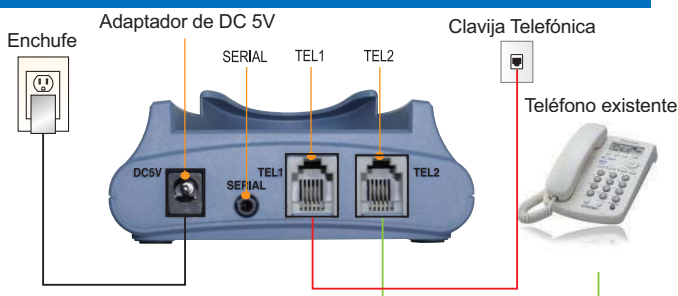
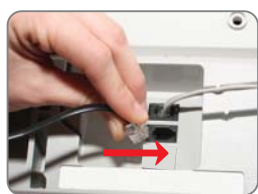
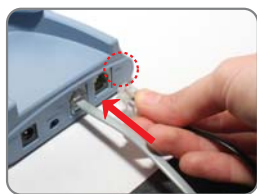


# Instalación

Usted necesitará seleccionar una clavija telefónica que esté cerca de un enchufe de corriente eléctrica. Hay dos opciones para conectar su "Eocene Cradle".



1. Desenchufe la línea telefónica de la pared y enchufe el TEL 2 en la parte posterior de su parato.



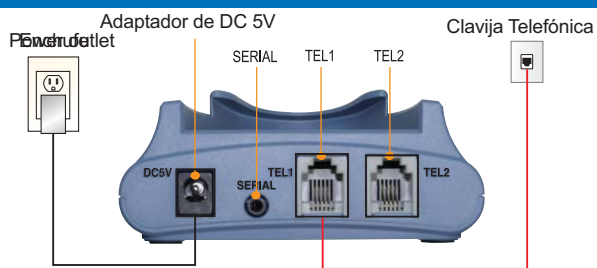
2. Utilice la línea de teléfono incluida y conecte un extremo en la clavija telefónica y el otro extremo en TEL 1 en la parte posterior del aparato. (Nota: La línea telefónica principal de la pared siempre va al TEL 1)



3. Conecte el cable eléctrico incluido en el puerto del aparato marcado DC5V y el otro extremo en el enchufe.



4. Su Eocene está ahora listo para utilizar.



1. Utilice la línea de teléfono incluida y conecte un extremo en el TEL 1 en la parte posterior del aparato y el otro extremo en la clavija telefónica.



2. el cable eléctrico incluido en el puerto del aparato marcado DC5V y el otro extremo en el enchufe.



3. Su "Eocene Cradle" está ahora listo para utilizar

### Observe por favor:

a. "Eocene Cradle" s?o funcionar?con una l?ea telef?ica anal?ica o l?ea "POTS" (Servicio Telef?ico, Ordinario y Simple). No va a trabajar con una l?ea telef?ica digital, cable, o servicios de Internet VoIP. Esto puede ser verificado contactando a su proveedor de servicio telef?ico.

b. Si usted tiene una computadora y acceso a Internet, puede descargar el "Eocene software" en su computadora y utilizar un "Cable USB" para cargar sus resultados de prueba al sistema "Eocene" (El "Cable USB" se vende por separado)